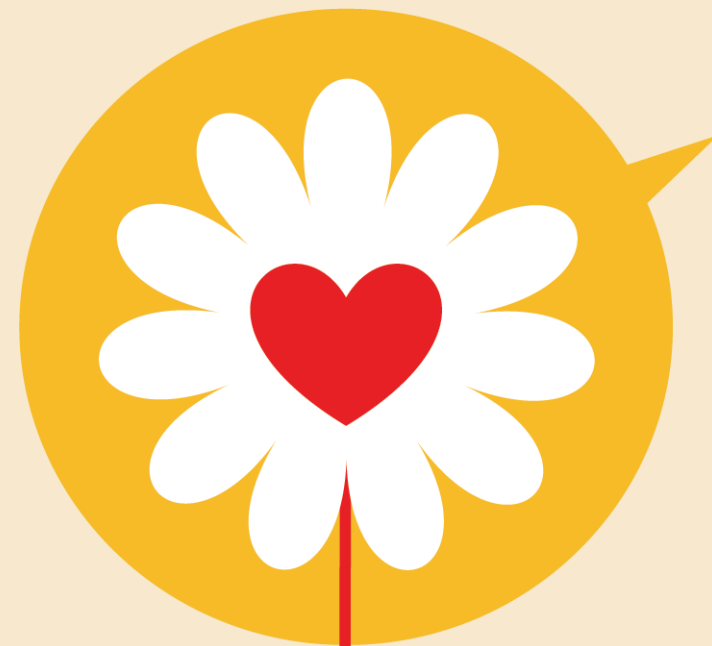


WIE ZIJN WE?

Madeliefde is ontstaan door een samenwerking tussen verschillende Limburgse voorzieningen: Covida, O.C. Sint-Ferdinand, Intesa, Pasform, Wiric en 't Weyerke. We willen volwassen personen met een verstandelijke beperking verbinden.



madeliefde

Heb je zelf nog een leuk idee?
Heb je zin om mee te werken?
Heb je vragen?

✉ Madeliefde@outlook.com

 Madeliefde

covida
waar je woont, werkt, geniet, leeft


O.C. SINT-FERDINAND


intesa
boeiend in zorg

 **PASFORM**

 **WIRIC**
de appel valt niet ver van de droom

 **'t weyerke**
dynamisch in zorg

Samen liefde laten groeien

MADELIEFDE



Laat liefde groeien omdat iedereen recht heeft op een fijne relatie.

Volwassen personen met een verstandelijke beperking hebben net dat tikje meer hulp nodig in deze zoektocht.



INITIATIEVEN

Madeliefde profielen

Digitale profielen die verzameld en verwerkt worden door ons team, met als doel tot matches te komen op basis van interesses, verwachtingen ...

Praatcafés

Deze matches kunnen elkaar ontmoeten in 'praatcafés': georganiseerde ontmoetingen als vervolg op de profielen.

Babbelboxen

Op verschillende evenementen een madeliefde standje dat een veilige ruimte kan creëren voor ontmoetingen.



OM SUCCESVOLLE
VERHALEN TE
MAKEN
REKENEN WE OP:

Wederzijds vertrouwen

Respectvolle omgang met
elkaar

Engagement van de context
van de deelnemer